



CARDman-IV

Das kompakte Zeiterfassungsterminal

- Robustes und formschönes Kunststoffgehäuse
 - 9 Funktionstasten - beliebig belegbar
 - Transponder- (Abstands-)leser (Hitag, Unique, Legic)
 - Grafisches Display hintergrundbeleuchtet, Lichtstärke regelbar
 - Wahlweise RS 232 -, RS485-, Ethernet-, WLAN-, GSM/GPRS, Funk- (433 MHz bis 300 Meter) Anschluss
 - Option: Eingebautes Türöffnerrelais, Türüberwachung
 - Mehrere Terminals sind vernetzbar
 - Setup per Software änderbar (z.B. Anzeigetexte)
 - Abfrage von Zeitkonten sowie aktuellen Aufträgen möglich
 - PC - seitiges Datenübernahmeprogramm
 - Im H+P DC System einsetzbar
-



Betriebsdatenlogistik

Am Weichselgarten 6
D- 91058 Erlangen
Telefon.: 0 91 31/75 74-0
Telefax: 0 91 31/75 74 74
Internet: www.h-pgmbh.de
Email: info@h-pgmbh.de

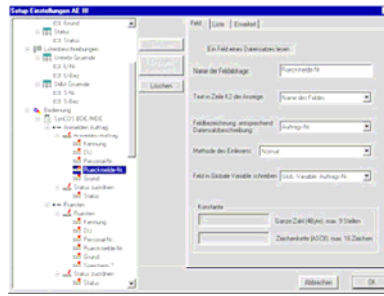
„...erfassen mit System!“



Grundgerät



Säulenmontage



Konfigurationssoftware



Technische Spezifikation

CPU

Controller: 8 bit, 16 MHz
Uhr: Echtzeituhr

Speicher

Programm: 128 Kbyte
Daten: 2 MB im Standard
Erweiterung: MMC (Multi-Media-Card) bis 128 MB

Display

LCD: Grafisch, 1/4 VGA 320 x 240 Pixel,
82 x 62 mm, hintergrundbeleuchtet

Tasten

Art: Folientastatur mit Federtasten
Größe: Durchmesser 14 mm
Funktionstasten: 9

Stromversorgung

Netzteil: 24 Volt Wechsel- oder Gleichspannung
Lithiumbatterie: Versorgung der Uhr bei Stromausfall

Abmessungen

Länge: 360 mm
Breite: 130 mm
Höhe: 70 mm

Gewicht

Ohne Akkus: 750 g

Umgebungswerte

Temperatur: - 20 bis + 70 °C
Schutzart: IP 65, in montierter Position

Software

Konfiguration: Setupprogramm für Einrichten ohne programmieren
Kommunikation: Kommunikations- DLL

Datenübertragung

RS232 / RS 485: RS232 und RS485 (2- adrig) im Grundgerät
TCP-IP*: TCP/IP Betrieb über integrierten TCP/IP- Stack
WLAN*: Wireless LAN über externen ACCESS- POINT
GSM/ GPRS *: Mobilfunk über GSM u. GPRS = online per Internet
Funk*: 433 MHz Funkmodul, integriert, Reichweite bis 300 Meter

*optional erhältlich

Weitere Anschlüsse

RS232 (extern): Anschluss von Barcodeleser, Magnetkartenleser, etc.

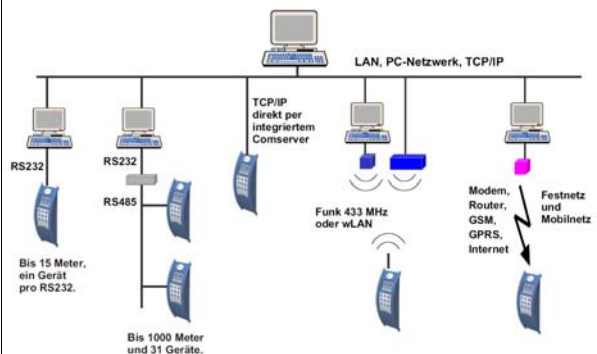
Zutritt- Optionen

RS485 (extern): Anschluss von bis zu 31 externen Zutrittslesern und Relaisbaugruppen
Türöffner- Relais: 1 x Türöffner-Relais 30 Volt, 5 A
Digitaler Eingang: 1 x Türüberwachung

Optionen

Transponder Leser: Integriert, wahlweise Unique, Hitag, Legic Transponderleser
Speicherkarten: MMC-Karte, Multi-Media-Card bis 128 MB Flash
Säule: Säule für freies Aufstellen

Vernetzungsschema:



Technische Änderungen vorbehalten!